

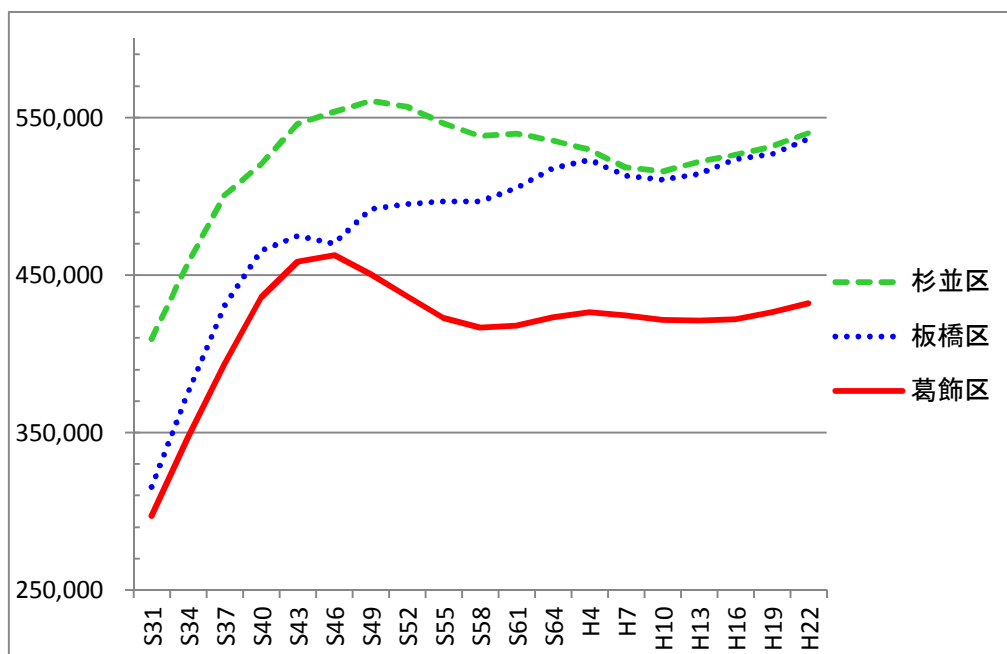
人口の推移（昭和31年～平成22年）

東京都の統計 人口・世帯より

地域	S31	S34	S37	S40	S43	S46	S49	S52	S55	S58	S61	S64	H4	H7	H10	H13	H16	H19	H22
杉並区	409,400	457,627	500,721	520,257	545,911	553,563	560,626	556,675	546,420	538,252	539,860	535,427	529,482	518,348	515,899	522,002	526,553	531,573	540,342
板橋区	315,329	375,659	430,403	465,571	474,599	469,914	491,691	495,192	496,722	496,574	505,280	518,046	523,006	512,964	510,431	514,148	523,690	526,640	536,700
葛飾区	297,079	347,200	392,896	435,691	458,412	462,375	450,271	436,739	422,564	416,469	417,821	423,180	426,547	424,475	421,418	420,967	422,073	426,552	432,214

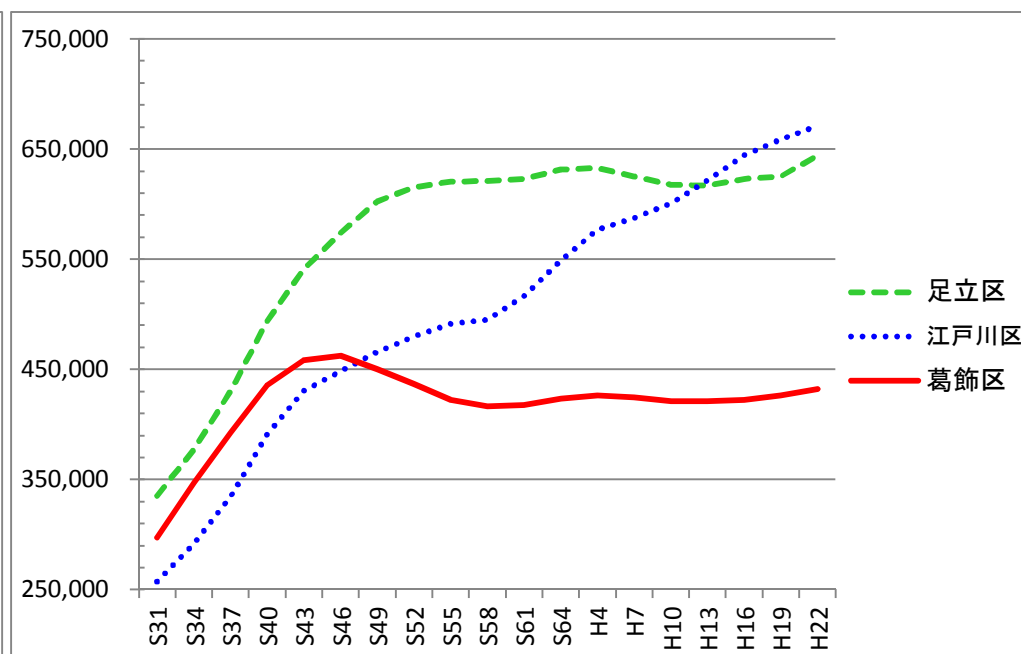
地域	S31	S34	S37	S40	S43	S46	S49	S52	S55	S58	S61	S64	H4	H7	H10	H13	H16	H19	H22
足立区	335,046	377,778	430,640	494,000	540,593	574,093	602,506	615,174	620,427	620,917	622,712	631,457	632,672	624,861	617,647	617,171	622,698	625,278	643,996
江戸川区	256,985	291,965	334,308	390,761	430,483	448,635	466,136	479,643	491,158	495,167	516,145	549,004	576,928	587,490	600,896	621,441	644,171	658,636	671,051
葛飾区	297,079	347,200	392,896	435,691	458,412	462,375	450,271	436,739	422,564	416,469	417,821	423,180	426,547	424,475	421,418	420,967	422,073	426,552	432,214

都心からの距離・面積がほぼ同じ 葛飾区・杉並区・板橋区の人口推移



○葛飾区は、杉並区、板橋区とともに、「昭和46年」まで毎年人口が増加し、板橋区との人口差は、約7,000人まで接近している。しかし、その後、葛飾区の人口は減少を続け、昭和64年(平成元年)以降、増減を繰り返すも、杉並区、板橋区との人口差は20%以上となっている。

葛飾区と隣接する足立区・江戸川区との人口推移



○葛飾区は、「昭和46年」までは、江戸川区よりも人口が多かったが、平成22年には、20万人以上の人口差となっている。

※本データは、東京都が毎月公表している「東京都の人口(推計)」を基にしています。推計人口とは、国勢調査人口を基準人口としてその後の各月の動きを住民基本台帳人口の増減数と外国人登録人口の増減数から得て、毎月1日現在の人口を算出したものです。

※東京都→東京都総務局→東京都の統計(統計部)→2人口・世帯→人口の動き(東京都の人口(推計)年報)→人口の動き平成22年→統計表→参考表3 区市町村別人口の推移(昭和31年～平成23年)を参照